



Características



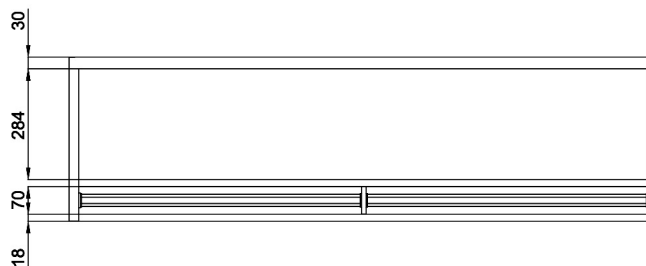
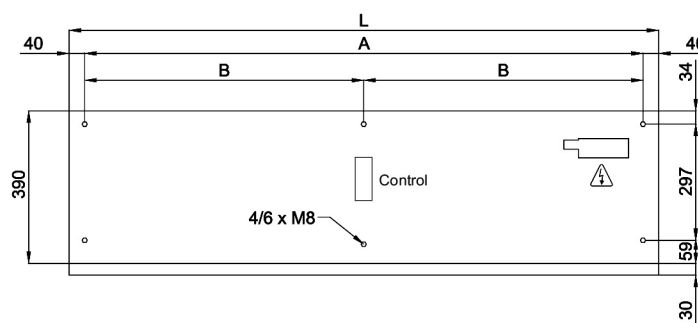
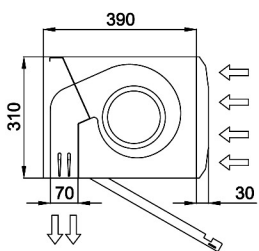
- Especialmente diseñada para el control de insectos en entradas de establecimientos de alimentos e industrias, hospitales o salas blancas.
- Barrera de aire de alta velocidad para prevenir la entrada de insectos voladores en un edificio.
Para puertas de hasta 3,5m de altura de acuerdo con la normativa NSF 37.
- Bastidor autoportante de acero galvanizado, acabado con pintura epoxi-poliéster de color blanco RAL9016 como estándar. Otros colores o acero inoxidable disponible bajo pedido.
- Reja de aspiración perforada de gran superficie (libre de mantenimiento).
- Difusores lineales de descarga con lamas de aluminio anodizado tipo airfoil, regulables 15° en ambas direcciones.
- Ventiladores EC centrífugos de doble aspiración con motor de rotor externo de bajo nivel sonoro y eficientes de muy bajo consumo.
- Los modelos "A" son sin calefacción, sólo aire.
- Incluye un regulador Hand Auto Plug&Play con 7m cable RJ45 y contacto de puerta magnético.
Opcional: Control Avanzado Clever (programable, automático, inteligente, ahorro energético, Modbus RTU para PLC...).

Especificaciones

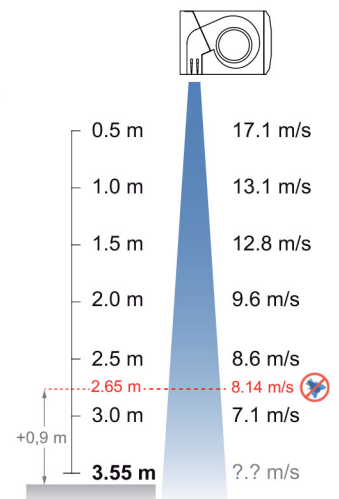
SÓLO AIRE

Modelo	Caudal m³/h	Potencia Ventilador 230V-50Hz kW	Intensidad Ventilador 230V-50Hz A	Nivel Sonoro (5 m) dB(A)	Peso kg
FLY KBB 1000 A	3.900	0,921	4,08	67	38
FLY KBB 1500 A	5.200	1,228	5,44	67,5	62
FLY KBB 2000 A	7.800	1,842	8,16	68	77
FLY KBB 2500 A	9.100	2,149	9,52	68,5	93
FLY KBB 3000 A	10.400	2,456	10,88	69	106

Dimensiones



L	A	B
1000	920	-
1500	1420	710
2000	1920	960
2500	2420	1210
3000	2920	1460



De acuerdo con la normativa NSF-37-2012, la altura máxima de instalación es el punto del perfil a 8,14m/s más 0,9m. Así que FLY KBB puede ser utilizada hasta 2,65m+0,9m=3,55m.