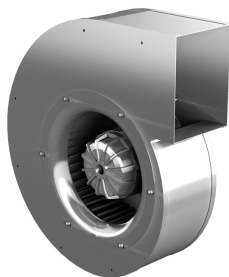




## Característiques



- La velocitat s'adapta automàticament a les variacions de pressió del sistema (característica lliscant)
- Motor directe de rotor extern protegit per termocontacte
- Velocitat regulable 0-100% electrònicament o mitjançant transformador
- Turbines a acció equilibrades estàtica i dinàmicament segons norma DIN/ISO 1940
- Nivell sonor extremadament baix
- Especialment indicats en equips o instal·lacions amb filtres de bosses, absoluts i de flux laminar

## Especificacions

Model	(V (50 Hz))	(A)	(kW)	(rpm)	(m³/h)	(Pa)
ERAD 314-4	550					
ERAD 356-4	830					
ERAD 399-4	1050					
ERAE 279-4	540					
ERAE 281-4	530					
ERAE 314-4	550					
ERAE 356-4	780					