



MANUAL DE INSTALACIÓN, OPERACIÓN Y MANTENIMIENTO



Cortinas de aire MINIBEL

Por favor, lea atentamente estas instrucciones antes de la instalación

SÍMBOLOS DE ADVERTENCIAS DE SEGURIDAD



¡Atención, Peligro, Advertencia de seguridad!



¡Peligro de corriente eléctrica o alta tensión!



¡Peligro de lesiones!



¡Atención! No se sitúe debajo de la carga: Peso elevado.

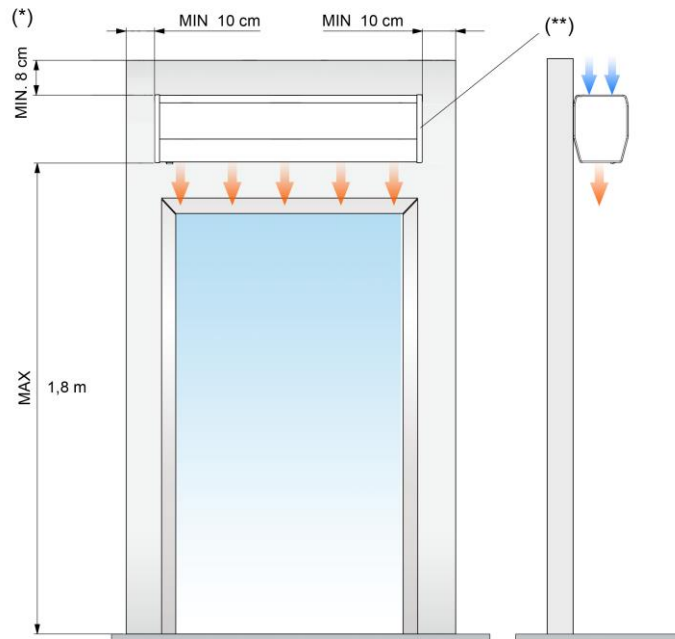


Información importante.

ÍNDICE

INSTALACIÓN	3
Alimentación	3
Montaje.....	3
Batería eléctrica	3
ALMACENAJE Y TRANSPORTE.....	3
FICHA TÉCNICA	4
ESQUEMA ELÉCTRICO	5
INSTRUCCIONES DE FUNCIONAMIENTO	6
INSTRUCCIONES DE MANTENIMIENTO.....	6
REPARACIONES Y SUSTITUCIONES	7
Apertura de los laterales	7
Sustitución de los ventiladores	8
Sustitución de la batería.....	8
DECLARACIÓN DE CONFORMIDAD	9
Identificación de la cortina	10
GARANTÍA Y RESPONSABILIDAD	10

INSTALACIÓN



Alimentación

Las cortinas de aire Minibel se sirven con un cable manguera de 1,5m de largo (sin enchufe), preparada para conectarse a una caja de conexiones. Puede conectarse a un enchufe.

Montaje

La cortina tiene 8 puntos de sujeción: 4 en la parte posterior para fijarse a la pared y 4 en la parte superior para fijarse en el techo (ver situación en el apartado de características del modelo). El anclaje debe dimensionarse de acuerdo con los pesos de cada cortina indicados en página de datos técnicos. Ver soportes disponibles en el apartado de accesorios.

La distancia mínima recomendada entre la reja de aspiración y cualquier obstáculo es de 80mm. Ver las distancias mínimas según el esquema superior.



El montaje, la conexión eléctrica y el mantenimiento deben ser realizados exclusivamente por personal cualificado y observando estas instrucciones. Cada uno de los aparatos debe poder desconectarse según las normas aplicables.



No es necesario abrir la cortina para conectarla. La conexión de la alimentación y fijaciones necesarias son exteriores.

Batería eléctrica

Las cortinas con batería eléctrica están protegidas contra sobrecalentamientos. Si la temperatura interior es superior a 100°C la calefacción se detiene.

ALMACENAJE Y TRANSPORTE



**¡Atención! Producto pesado.
No situarse debajo del aparato suspendido durante el transporte o montaje.**

Almacenar en lugar seco y protegido de la intemperie. Si el embalaje está abierto, cubrir la cortina para protegerla del polvo. No pisar ni colocar cargas pesadas encima para evitar daños al material. Temperatura de almacenaje entre -20°C y +40°C.

Al transportar el material debe asegurarse que éste no sea dañado por la carretilla elevadora (penetración de la horquilla en el embalaje). Deben observarse las indicaciones del embalaje.



Características

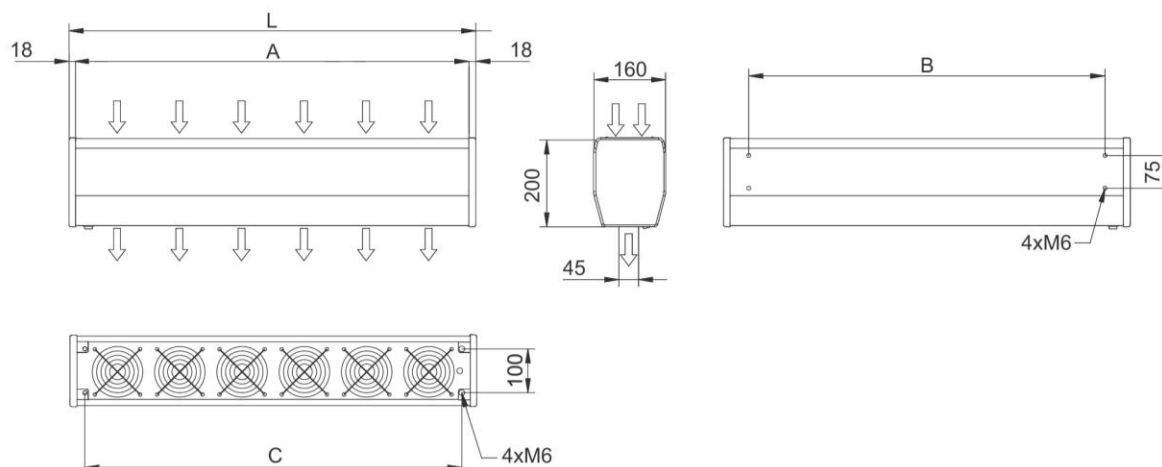


- Bastidor autoportante de acero galvanizado, acabado con pintura epoxi-poliéster de color blanco RAL9016 como estándar. Otros colores disponibles bajo demanda.
- Difusores lineales de descarga con lamas de aluminio anodizado tipo airfoil.
- Ventiladores axiales de construcción compacta y perfil estrecho, de bajo nivel sonoro.
- Los modelos "E" incorporan batería eléctrica blindada. Los modelos "A" son sin calefacción, sólo aire.
- Interruptores de control de la ventilación y la calefacción integrados.
- Cable de conexión de 1,5m de longitud, integrado.
- Soporte de pared incluido.

Especificaciones

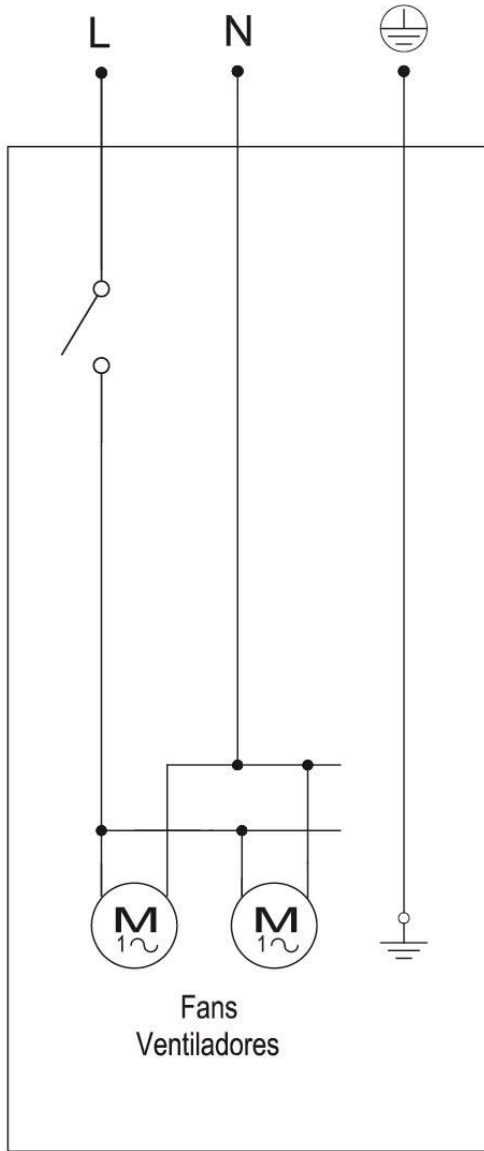
		MIN 600 A	MIN 600 E230	MIN 900 A	MIN 900 E230
Potencia (Ventilación)	W	60	60	90	90
Tensión (Ventilación)	V	230~1	230~1	230~1	230~1
Intensidad (Ventilación)	A	0,52	0,52	0,78	0,78
Caudal	m³/h	420	420	630	630
Potencia (Calefacción)	kW	-	2,5	-	3,2
Tensión (Calefacción)	V	-	230~1	-	230~1
Intensidad (Calefacción)	A	-	10,8	-	13,9
Aumento Temperatura	°C	-	18	-	15
Peso	kg	9	10	12,5	13,5
Nivel Sonoro	dB(A)	46	46	47	47

Dimensiones



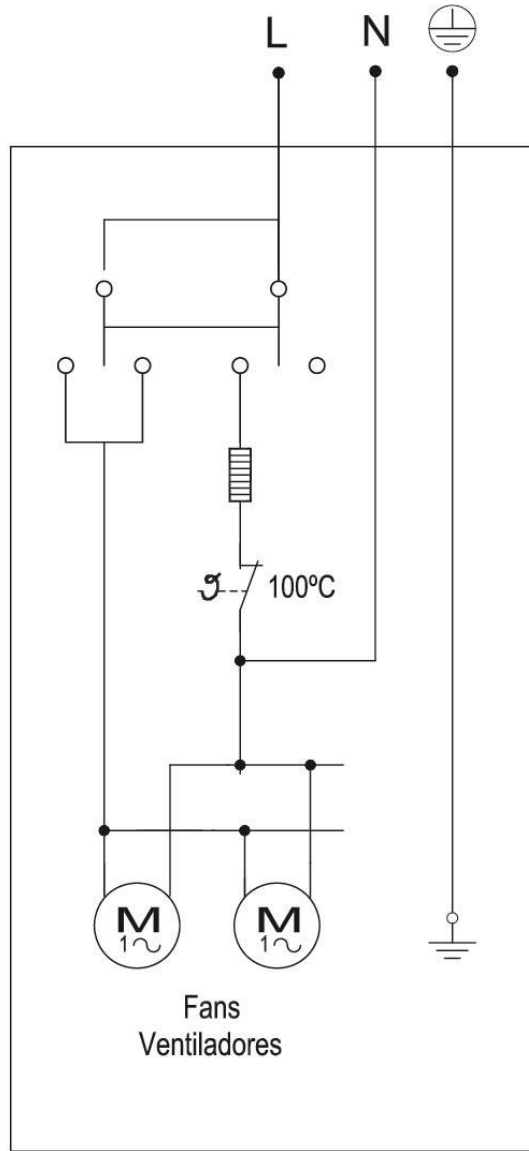
	L	A	B	C
MIN 600	636	600	520	566
MIN 900	936	900	820	866

MINIBEL A



Air Curtain
Cortina de aire

MINIBEL E



Air Curtain
Cortina de aire

Minibel Aire / Elèctrica 230V x 1 - Anglès / Castellà



MINIBEL AIR CURTAIN WIRING DIAGRAM
ESQUEMA ELÉCTRICO CORTINA DE AIRE MINIBEL

1 ventilation speed, only air or heating 230V~1
1 velocidad ventilación, sólo aire o batería eléctrica 230V~1

Pág./Page 1 de/of 1
Doc. AIRDOE03050
R0 - 15/03/10

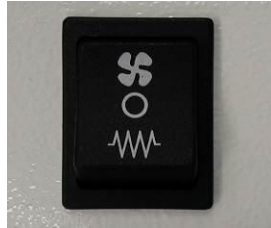
INSTRUCCIONES DE FUNCIONAMIENTO

Las cortinas de aire Minibel tienen una velocidad de ventilación, y las que son con calefacción tienen además una etapa de calefacción.

Las cortinas disponen de un interruptor para controlar las funciones de ventilación y calefacción.

MINIBEL E

1 interruptor con tres posiciones: OFF, ventilación, ventilación + calefacción



MINIBEL A

1 interruptor con dos posiciones: ON/OFF ventilación



INSTRUCCIONES DE MANTENIMIENTO

Las cortinas de aire no precisan ningún tipo de mantenimiento salvo el de la limpieza de la reja de aspiración y del mueble.

La reja de aspiración previene la entrada de objetos en los elementos internos.

La limpieza del cuerpo de la cortina debería realizarse con un paño húmedo y un detergente convencional.

No utilizar detergentes cáusticos o que contengan ácidos.



El interior del aparato no debe limpiarse con agua ni vapor.



Prohibido abrir la cortina (riesgo de descarga eléctrica y de atrapamiento en los ventiladores).

Las reparaciones deben ser realizadas exclusivamente por personal autorizado.



El montaje y la conexión eléctrica deben ser realizados exclusivamente por personal especializado y observando estas instrucciones.

Antes de efectuar cualquier reparación, se debe de:

- **Avisar al personal e indicar que se está trabajando.**
- **Desconectar la corriente y proteger el magneto térmico (para que nadie pueda accionarlo involuntariamente).**
- **Asegurarse de que no hay tensión en la cortina.**
- **Asegurarse que se han detenido los ventiladores.**



Utilice sólo recambios originales.

Apertura de los laterales

Para abrir la cortina, extraiga en primer lugar los tornillos que aseguran los laterales.



Extraiga los laterales con cuidado, la parte inferior va con unos clips a presión.



Sustitución de los ventiladores



Retire los tornillos que sujetan el tren de ventilación y extraiga éste con cuidado.



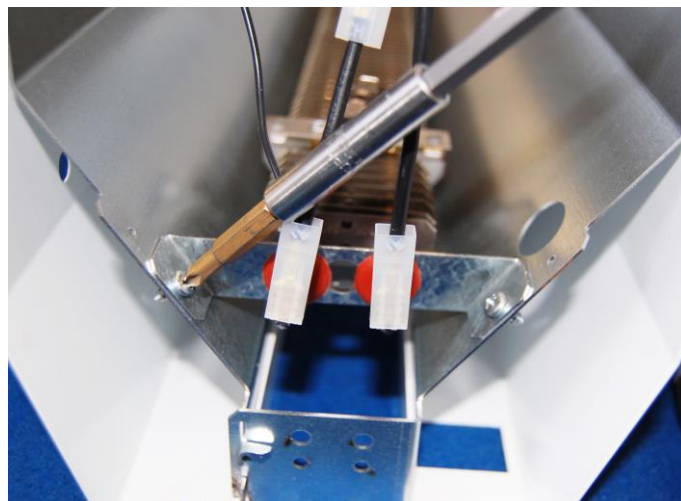
Desconecte los fastons de alimentación.



Reemplace el ventilador estropeado.

Sustitución de la batería

Para sustituir la batería desconectar los cables de conexión y sacar los soportes.





Declaration **CE** of conformity / Declaración **CE** de conformidad

Manufacturer **Motors i Ventiladors S.L. (AIRTÈCNICS)**
Fabricante **Conca de Barberà 6, Pol. Ind. Pla de la Bruguera**
08211 Castellar del Vallès (Barcelona) Spain

We declare, under our sole responsibility, that the product(s)
Declaramos, bajo nuestra única responsabilidad, que el/los producto(s)

Air Curtains
Cortinas de aire

with models
con los modelos

Minibel, Optima, Recessed Optima, Windbox, Recessed Windbox, Smart, Dam, Deco, Kool, Variwind, Rotowind, Invisair, Rund, Zen, Duojet, Triojet, Max, Recessed Dam, Recessed Compact, Maxwell

is/are developed, designed and manufactured in accordance with the following directive(s)
ha(n) sido desarrollado(s), diseñado(s) y fabricado(s) de acuerdo con la(s) siguiente(s) directiva(s)

Low Voltage Directive 2014/35/UE
Directiva Baja Tensión 2014/35/UE

Electromagnetic Compatibility Directive 2014/30/UE
Directiva Compatibilidad Electromagnética 2014/30/UE

Restriction Certain Hazardous Substances Directive 2011/65/EU (RoHS)
Directiva Restricción Substancias Peligrosas 2011/65/EU

Eco-design Energy-related Products Directive 2009/125/EC
Directiva Diseño Ecológico Productos Con Energía 2009/125/CE

applying the following harmonized standards in particular
aplicando las siguientes normas armonizadas en particular

LVD: EN 60335-1:2012 + AC:2014 + A11:2014
EN 60335-2-30:2010 + A11:2012

EMC: EN 61000-6-2:2006
EN 61000-6-3:2007 + A1:2012
EN 55014-1:2008 + A1:2009 + A2:2012
EN 55014-2:2015

RoHS: EN 50581:2012

Date / Fecha
Name / Nombre
Position / Cargo

03/05/2016
Jordi Oltra Orta
General Manager / Director General





Model Modelo	WINDBOX M 2000 E			
Airflow Caudal	3600	m3/h		
Blowers Ventiladores	1,88	A	0,424	kW 230 V/50Hz
Heating capacity Calefacción	80/60 °C		60/40 °C	
Water Coil Agua		kW		kW
Electric Coil Batería Eléctrica	6/12/18	kW	400V~3 50Hz	
Serial Number Número de Serie	2015-07-06 / 61.990			

Identificación de la cortina

Todas las cortinas de aire están identificadas por un número de serie único impreso en una etiqueta ubicada en el interior de la puerta de servicio. En ella también se indica el modelo de la cortina y sus características técnicas (caudal, datos técnicos de los ventiladores y potencia calorífica).

Es imprescindible disponer de este número para facilitar posibles recambios o información técnica de la cortina en cuestión.

En caso de que detecte errores o ambigüedades en este manual, estaremos encantados de recibir su *feedback*, nos ayuda a mejorar nuestra documentación todavía más.

Airtècnics se reserva el derecho de cambiar alguna de las especificaciones de éste manual.

GARANTÍA Y RESPONSABILIDAD

Nuestra garantía se extiende durante un año natural a partir de la fecha de suministro. La garantía se limita a reparar o sustituir desde nuestro almacén los productos que eventualmente sufran averías achacables a defectos de producción. Los gastos de instalación corren a cargo del comprador. Los productos que a nuestro juicio hayan sido utilizados inadecuadamente, manipulados incorrectamente, impropriadamente instalados, conectados a tensiones distintas de la nominal, modificados o reparados por personal no autorizado o que hayan sufrido daños durante el transporte, quedan excluidos de toda garantía.

Para la validez de la presente garantía será indispensable que esté correctamente rellenada y acompañada con la factura que acredite la fecha de la compra. En el caso de estar manipulada, perderá la validez de la misma.

Es responsabilidad del comprador exclusiva procurar las medidas de seguridad necesarias para que en caso de avería de uno de nuestros productos no se produzcan daños a terceros equipos, instalaciones o personas.

Ficha de garantía

Datos de la cortina:

Modelo: Nº de Serie:

Fecha de la factura: Nº Factura:

Datos del comprador:

Nombre:

Dirección:

País: Teléfono: Fax:

Datos del vendedor:

Nombre:

Dirección:

País: Teléfono: Fax:

Firma y sello de comprador

Firma y sello del vendedor