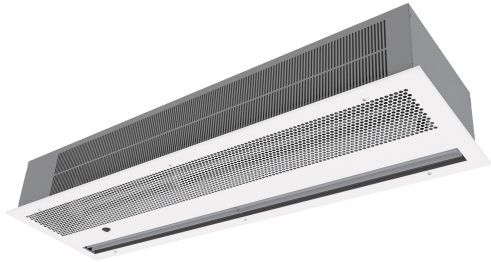




Características

La cortina de aire Optima Switch Empotrable está diseñada para integrarse de forma discreta en falsos techos, ofreciendo una solución eficaz y elegante para espacios que necesitan mantener el confort sin añadir elementos visibles. Su estructura robusta y su rejilla microperforada regenerable garantizan un funcionamiento fiable, con un mantenimiento mínimo y una estética totalmente limpia.

En su interior, la tecnología de difusores lineales con lamas tipo airfoil y los ventiladores tangenciales de perfil "twisted" trabajan con suavidad, asegurando un caudal uniforme y silencioso. Disponible también en versión sin calefacción, la Optima Switch Empotrable aporta un equilibrio perfecto entre rendimiento, eficiencia y discreción. Su regulación integrada y la posibilidad de conectar un contacto de puerta permiten adaptarla con naturalidad al ritmo diario del espacio.



- Bastidor autoportante de acero galvanizado, preparado para instalación empotrada en falso techo.
- Reja de aspiración (libre de mantenimiento) integrado en un único marco de color blanco RAL 9016 o negro RAL 9005 como estándar. Otros colores disponibles bajo demanda.
- Difusores lineales de descarga con lamas de aluminio anodizado tipo airfoil.
- Ventiladores tangenciales con turbina de perfil "twisted" de bajo nivel sonoro, con motor de rotor externo de 2 velocidades.
- Los modelos "A" son sin calefacción, sólo aire.
- Regulación incluida con interruptor de dos velocidades.
- Permite conectar un contacto de puerta y un OFF externo.

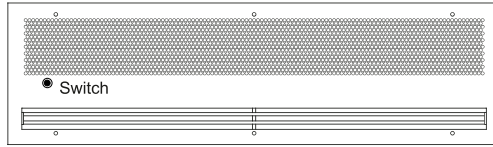
Especificaciones

50Hz

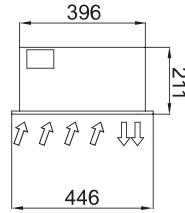
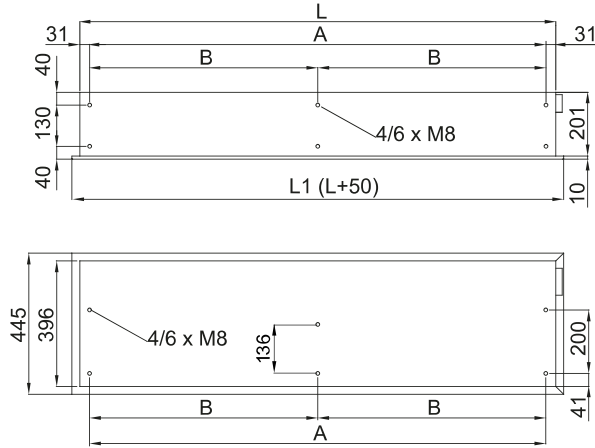
Modelo	Sin Calefacción	
	Caudal Nominal (m ³ /h)	Alcance Recomendado (m)
RO SW 1000 A	1700	2.8
RO SW 1500 A	2200	2.8
RO SW 2000 A	3200	2.8



Dimensiones



Control Panel (*)



	L	L1	A	B
RO W 1000	1000	1050	938	-
RO W 1500	1500	1550	1438	-
RO W 2000	2000	2050	1938	969