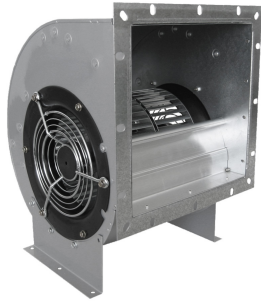




Características



- Serie estándar según normas R20 y DIN 323
- Motor directo de rotor externo protegido por termocontacto
- Velocidad regulable 0-100% electrónicamente o mediante transformador
- Turbinas equilibradas estática y dinámicamente según norma DIN/ISO 1940
- Bajo nivel sonoro
- Algunos modelos trifásicos están disponibles en ejecución EX antiexplosión

Especificaciones

| Modelo | Tensión (V (50 Hz)) | Intensidad (A) | Potencia (kW) | Velocidad (rpm) | Caudal (m³/h) | Presión Máxima (Pa) |
|-----------------|------------------------|-------------------|------------------|--------------------|------------------|------------------------|
| DRAD 224-4B | 3x400V | 1,5 | 0,87 | 1210 | 3500 | 390 |
| DRAD 225-4 | 3x400V | 1,55 | 0,8 | 1130 | 3300 | 330 |
| DRAD 250-4 | 3x400V | 2,95 | 1,6 | 1200 | 5300 | 390 |
| DRAD 250-6 | 3x400V | 1,4 | 0,54 | 850 | 3400 | 190 |
| DRAD 280-4 | 3x400V | 4,4 | 2,6 | 1280 | 7200 | 540 |
| DRAD 280-4K | 3x400V | 3,9 | 1,95 | 1200 | 6000 | 540 |
| DRAD 280-6 | 3x400V | 2,2 | 1,1 | 770 | 5000 | 240 |
| DRAD 315-4 | 3x400V | 8,9 | 4,8 | 1350 | 10100 | 620 |
| DRAD 315-6 | 3x400V | 3,7 | 2,1 | 780 | 9000 | 310 |
| DRAD 355-4 | 3x400V | 14 | 8 | 1275 | 13500 | 860 |
| DRAD 355-4K | 3x400V | 10 | 5 | 1380 | 10000 | 880 |
| DRAD 355-6 | 3x400V | 5,2 | 2,95 | 790 | 10000 | 400 |
| DRAD 400-4 IP10 | 3x400V | 19 | 11 | 1300 | 15500 | 1100 |
| DRAD 400-6 | 3x400V | 10 | 5,3 | 845 | 14100 | 500 |
| DRAD 400-8 | 3x400V | 7,5 | 3,9 | 640 | 15000 | 290 |
| DRAE 180-4B | 1x230V | 1,4 | 0,33 | 1080 | 1800 | 230 |
| DRAE 200-4B | 1x230V | 2,1 | 0,49 | 1230 | 2500 | 310 |
| DRAE 225-4 | 1x230V | 3,25 | 0,73 | 950 | 3150 | 300 |
| DRAE 250-4 | 1x230V | 5,15 | 1,15 | 1080 | 3700 | 390 |
| DRAE 250-6 | 1x230V | 2,6 | 0,53 | 900 | 3500 | 180 |
| DRAE 280-4 | 1x230V | 10,2 | 2,3 | 1360 | 5800 | 460 |
| DRAE 280-6 | 1x230V | 5,15 | 1,12 | 820 | 5600 | 240 |