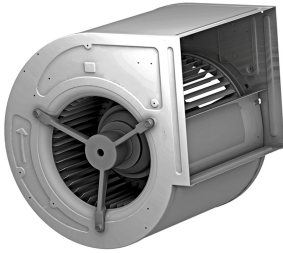




Características



- Motor directo de rotor externo protegido por termocontacto
- Turbinas equilibradas estática y dinámicamente según norma DIN 1940, G 2,5
- Muy bajo nivel sonoro
- Exento de vibraciones
- Motor soportado en ambos lados de la carcasa
- Velocidad regulable 0-100% electrónicamente o mediante transformador

Especificaciones

Modelo	Tensión (V (50 Hz))	Intensidad (A)	Potencia (kW)	Velocidad (rpm)	Caudal (m ³ /h)	Presión Máxima (Pa)
DZAD 10/10- 4	3x400V	2,1	1,15	1080	4500	500
DZAD 10/10- 6	3x400V	1,4	0,54	900	4300	250
DZAD 12/12- 6	3x400V	2,7	1,45	810	7000	345
DZAD 15/15- 6	3x400V	6	2,9	835	10000	550
DZAE 10/10- 4	1x230V	4,8	1,1	1050	4200	500
DZAE 10/10- 6	1x230V	2,8	0,6	875	4000	250
DZAE 12/12- 6	1x230V	5,2	1,15	820	5700	340
DZAE 7/7- 4	1x230V	1,4	0,32	1080	1700	280
DZAE 7/7- 6	1x230V	0,75	0,17	760	1450	125
DZAE 7/9- 4	1x230V	2,6	0,57	1240	3000	260
DZAE 7/9- 4K	1x230V	2	0,44	1050	2600	260
DZAE 7/9- 6	1x230V	1,6	0,36	750	1650	140
DZAE 9/9- 4	1x230V	3,9	0,87	950	3600	360
DZAE 9/9- 6	1x230V	1,6	0,36	660	2600	170