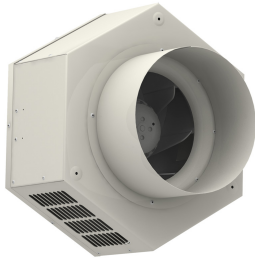




Características



- Envolvente en chapa zincor pintada en color RAL 7032
- Apto para trabajar en intemperie
- Turbinas centrífugas a reacción de alto rendimiento equipados con motor de rotor externo protegido por termocontacto
- Velocidad regulable 0-100%
- Muy bajo nivel sonoro
- Ideal para extracciones de cocinas domésticas

Especificaciones

Modelo	Tensión (V (50 Hz))	Intensidad (A)	Potencia (W)	Velocidad (rpm)	Caudal (m ³ /h)	Presión Máxima (Pa)
AWL 600	1x230V	0,5	97	2630	1015	460
AWL 900	1x230V	0,69	158	2535	1280	480