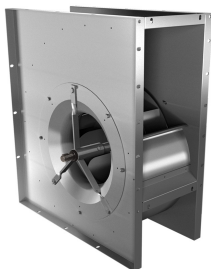




## Características



- Caudales hasta 60.000 m<sup>3</sup>/h
- Carcasa de acero galvanizado de gran estabilidad
- Equilibrado dinámico y estático según norma DIN/ISO 1940, G 2,5
- Rodamientos de bolas sobredimensionados de larga duración
- Temperatura de trabajo de -20°C a +80°C
- Motor y transmisión no incluidos (a calcular según punto de trabajo)
- Diámetros turbina disponibles: 200, 225, 250, 280, 315, 355, 400, 450, 500, 560, 630, 710, 800, 900 y 1000 (mm)
- Configuraciones disponibles: HRE 01, HRE 03 y HRE 05/07
- Orientaciones disponibles: RD 0, RD 270 y LG 90