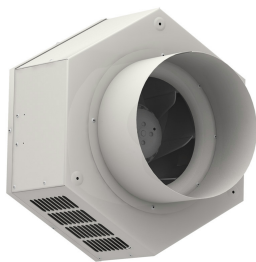




## Características



- Envolvente en chapa zincor pintada en color RAL 7032
- Apto para trabajar en intemperie
- Turbinas centrífugas a reacción de alto rendimiento equipados con motor de rotor externo protegido por termocontacto
- Velocidad regulable 0-100%
- Muy bajo nivel sonoro
- Ideal para extracciones de cocinas domésticas

## Especificaciones

Modelo	(V (50 Hz))	(A)	(W)	(rpm)	(m³/h)	(Pa)
AWL 600	460					
AWL 900	480					