

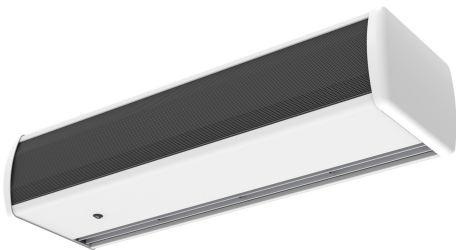


Características

La cortina de aire Optima Switch está pensada para esos espacios donde se busca una solución práctica y eficaz, sin complicaciones, pero con la garantía de un funcionamiento sólido. Su estructura de acero galvanizado con acabado en blanco RAL 9016 transmite una sensación de calidad y limpieza, mientras que la rejilla frontal microperforada actúa como filtro, facilitando el mantenimiento y asegurando un rendimiento estable día tras día.

Detrás de su diseño discreto, la Optima Switch incorpora difusores lineales con lamas tipo airfoil y ventiladores tangenciales de perfil “twisted”, que trabajan con suavidad y bajo nivel sonoro. Disponible también en versión sin calefacción, ofrece un caudal de aire uniforme y bien dirigido, ideal para entornos de uso cotidiano.

Con su regulación integrada de dos velocidades y la posibilidad de conectarla a un contacto de puerta y un OFF externo, se adapta sin esfuerzo a la dinámica del espacio, aportando confort y eficiencia en cada apertura.



- Bastidor autoportante de acero galvanizado, acabado con pintura epoxi-poliéster de color blanco RAL9016 como estándar. Otros colores disponibles bajo demanda.
- Rejilla frontal de absorción microperforada con funciones de filtro regenerable de fácil servicio. No necesita prefiltro.
- Difusores lineales de descarga con lamas de aluminio anodizado tipo airfoil.
- Ventiladores tangenciales con turbina de perfil "twisted" de bajo nivel sonoro, con motor de rotor externo de 2 velocidades.
- Los modelos “A” son sin calefacción, sólo aire.
- Regulación incluida con interruptor de dos velocidades.
- Permite conectar un contacto de puerta y un OFF externo.

Especificaciones

50Hz

| Modelo        | Sin Calefacción          |                            |
|---------------|--------------------------|----------------------------|
|               | Caudal Nominal<br>(m³/h) | Alcance Recomendado<br>(m) |
| OPT SW 1000 A | 1500                     | 2.8                        |
| OPT SW 1500 A | 2150                     | 2.8                        |
| OPT SW 2000 A | 2900                     | 2.8                        |



Dimensiones

