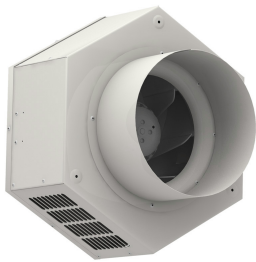




Características



- Envoltente en chapa zincor pintada en color RAL 7032
- Apto para trabajar en intemperie
- Turbinas centrífugas a reacción de alto rendimiento equipados con motor de rotor externo protegido por termocontacto
- Velocidad regulable 0-100%
- Muy bajo nivel sonoro
- Ideal para extracciones de cocinas domésticas

Especificaciones

| Modelo | Tensión (V (50 Hz)) | Intensidad (A) | Potencia (W) | Velocidad (rpm) | Caudal (m³/h) | Presión Máxima (Pa) |
|---------|------------------------|-------------------|-----------------|--------------------|------------------|------------------------|
| AWL 600 | 1x230V | 0,5 | 97 | 2630 | 680 | 460 |
| AWL 900 | 1x230V | 0,69 | 158 | 2535 | 740 | 480 |